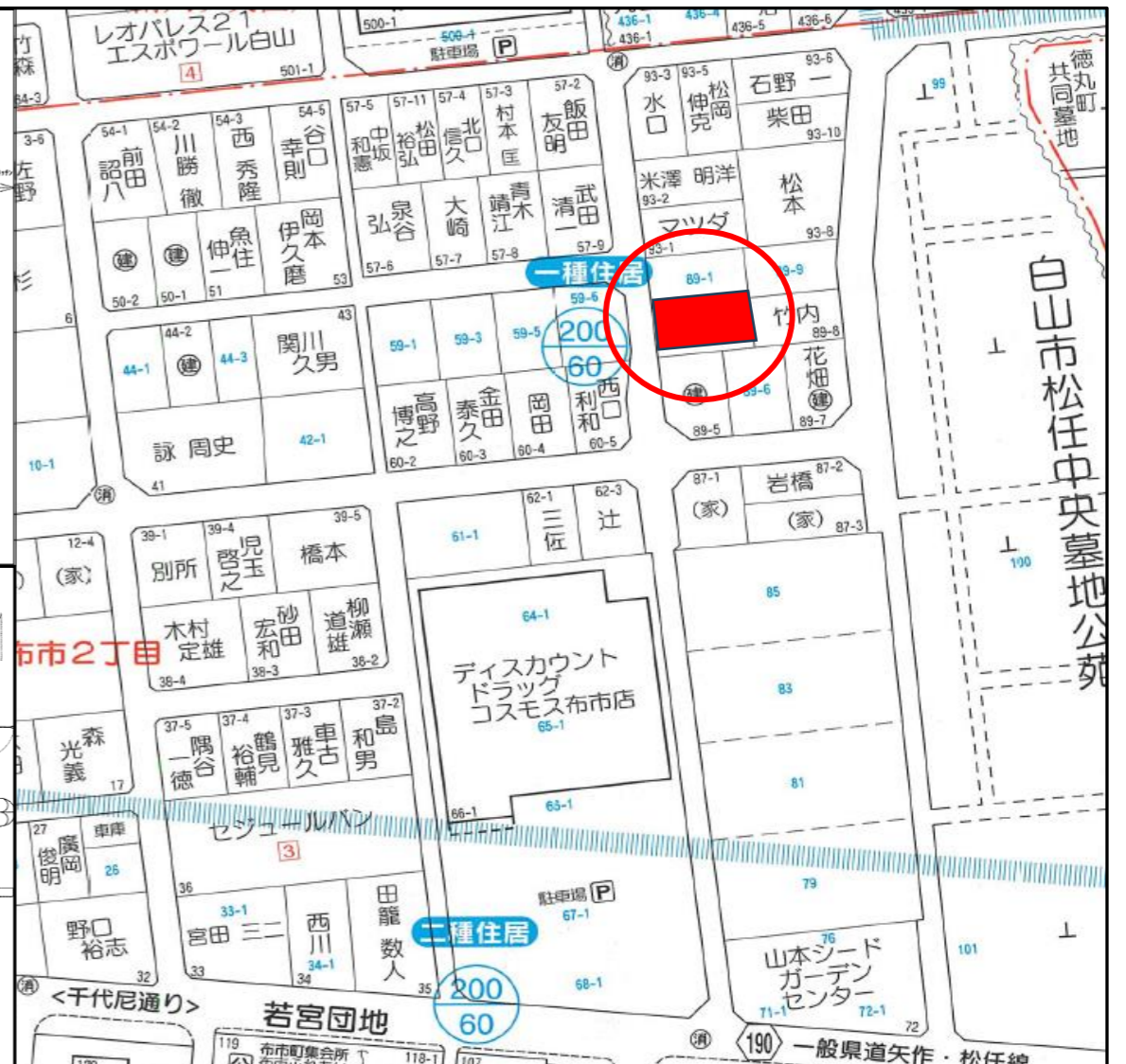
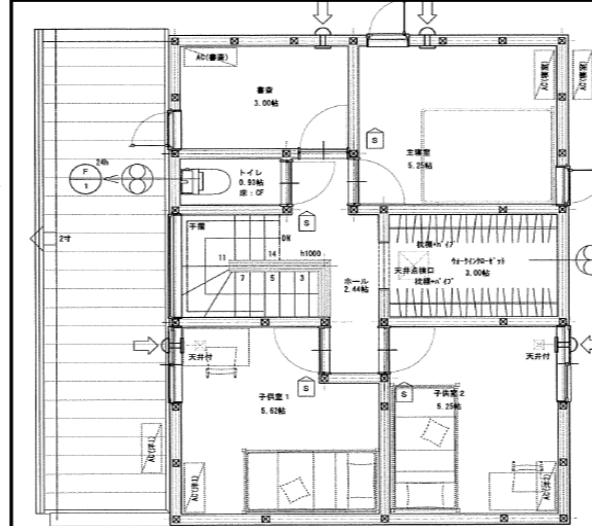
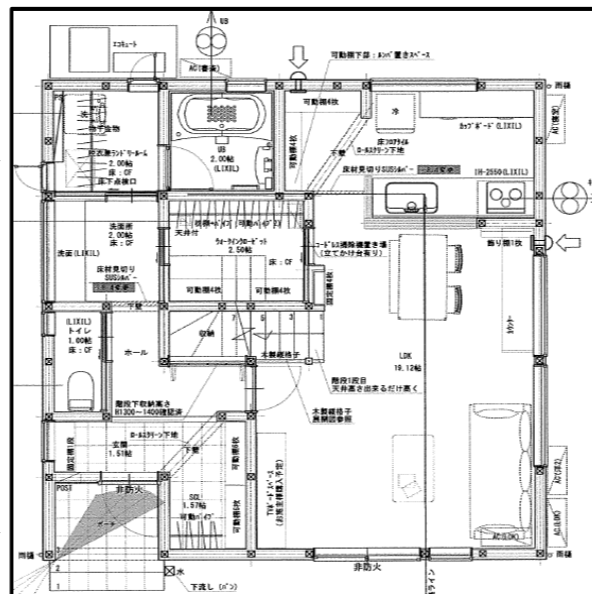


物件案内書

物件種別	未入居住宅		取引形態	仲介
売買価格	総額 ¥43,000,000			
	土地****	負担金****		
	建物****	坪単価****		
土地	所在地	白山市布市2丁目89番2		住居表示
	地目	宅地	現況	宅地
	面積	165.77㎡	面積	50.14坪
	都市計画	市街化区域	用途地域	第1種住居地域
	建ぺい率	60%	容積率	200%
	幅員	西約6.0m	幅員	
	種類	市道(1号)	種類	
	間口	西約9.7m	間口	
	交通アクセス	松任駅 徒歩14分 若宮体育館前バス停 徒歩4分		
	通学区域	松任小学校・松任中学校		
設備	電気: 北陸電力	水道: 公営	ガス: なし	排水: 下水道
その他	準防火地域			
建物	種別	居宅	年月日	令和5年11月7日
	専有面積	103.27㎡(31.23坪)	バルコニー	***
	構造	木造合金メッキ鋼板葺2階建		
	間取り	4LDK + S		
その他	未入居住宅			
備考	施工会社は、ホームホーム株式会社になります。			



ワイ・エフ不動産株式会社

〒920-0210 金沢市大河端西二丁目76番地
 電話 076-282-9601 FAX 076-282-9606
 携帯 090-9760-7115
 ☒ info@yf-k.jp
 宅地建物取引業 石川県知事(1)第4372号